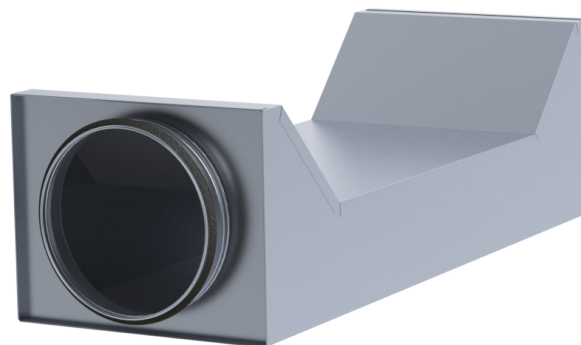


NTL Talaalt-läbiviik

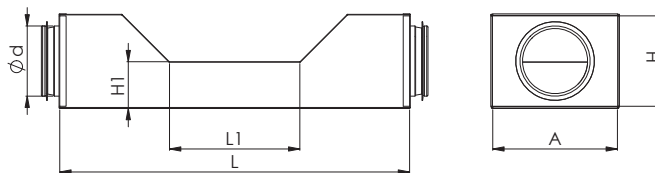
NTL - talaalt-läbiviik võimaldab ristata kanalid kitsastes tingimustes.

- Rõhukadu ei suurene märkimisväärselt
- Võimaldab ristata kanalid samal tasapinnal
- Ümarate ühendusliitmikega



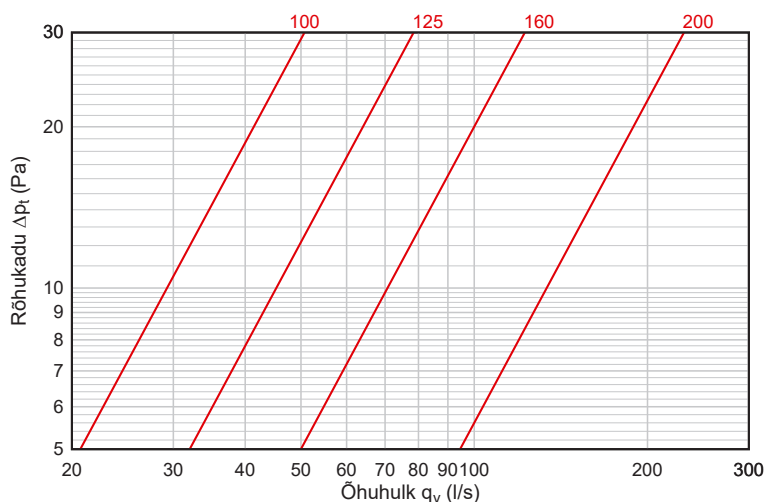
Mõõdud ja materjalid

NTL talaalt-läbiviik on standardina valmistatud kuum-tsingitud terasplekist. Eritellimusel valmistame ka teistest materjalist talaalt-läbiviike.

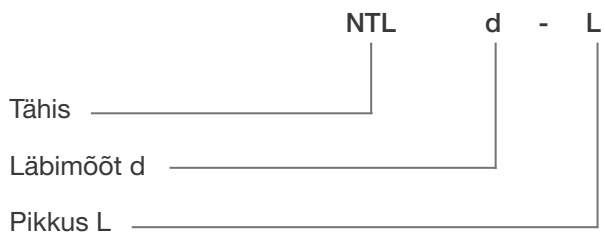


Nimimõõt, Ød	L (mm)	A (mm)	H (mm)	H1 (mm)	L1 (mm)	Kaal (kg)
100	500	180	130	60	185	2,1
100	690	180	130	60	370	2,6
125	500	180	160	80	185	2,4
125	690	180	160	80	370	2,8
125	800	180	160	80	485	3,6
160	600	300	170	85	305	3,9
160	800	300	170	85	485	5,0
160	900	300	170	85	605	5,0
200	500	300	240	120	305	3,7
200	800	300	240	120	485	5,5
200	900	300	240	120	605	5,6

Rõhukadu



Markeerimine



Näidis: NTL 125-500