

NORDcanopy

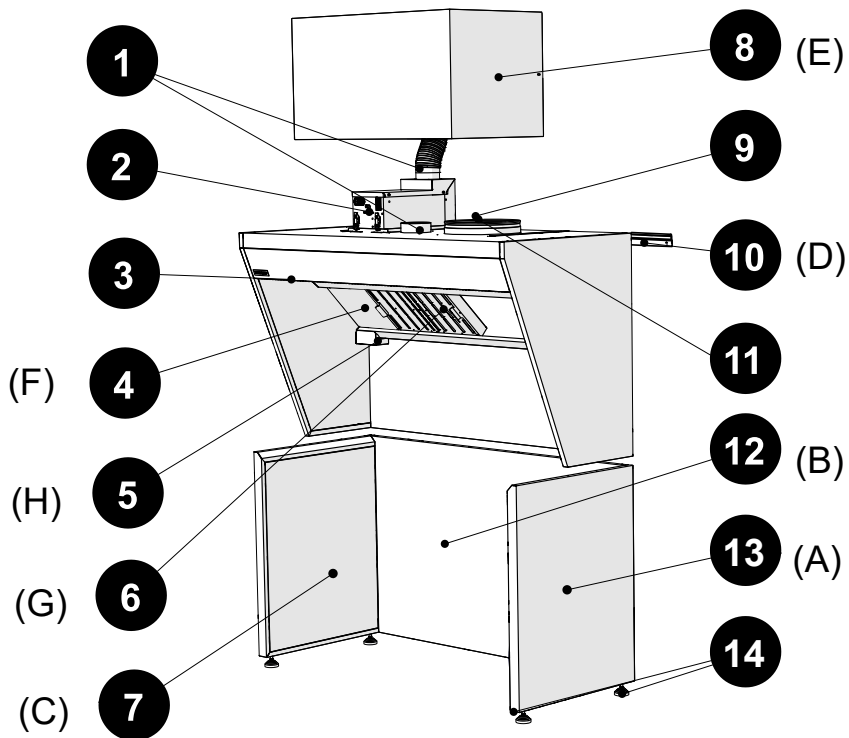
HG paigaldus-, kasutus- ja hooldusjuhend

www.nordcooking.ee

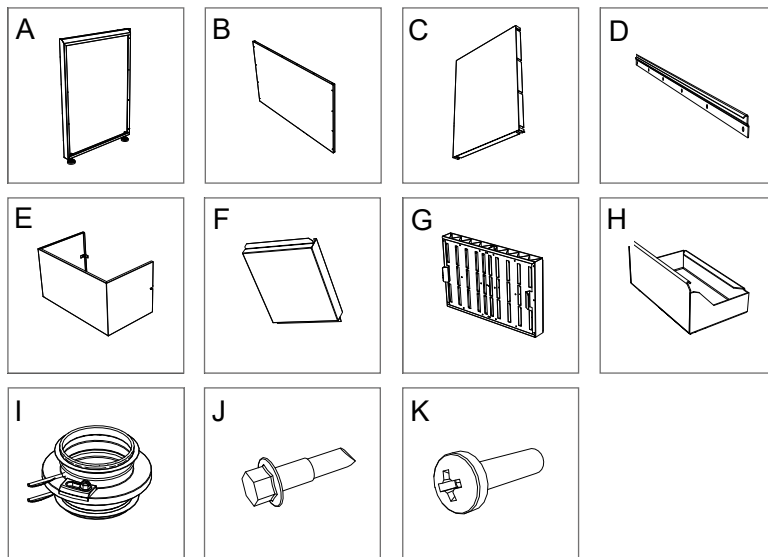
Sisukord

1. Komplektis	3
2. Alusele toetuv kubutüüp HG-2	5
3. Kubu riputamine – riputatav seinäärne kubutüüp HG-1	6
4. Osonaatori paigaldus	7
5. Õhukanalite ühendamine	8
6. Sissepuhke reguleerosa lisamine	8
7. Peitepaneeli kinnitamine	9
8. Rasvafiltrite, pimefiltrite ja rasvakogumisanuma paigaldus	9
9. Rasvakambri õhuhulga mõõdistamine	9
10. Valgusti ühendamine	10
11. Valgusti vahetamine	10
12. Kõögikubude hooldus	11

1. Komplektis

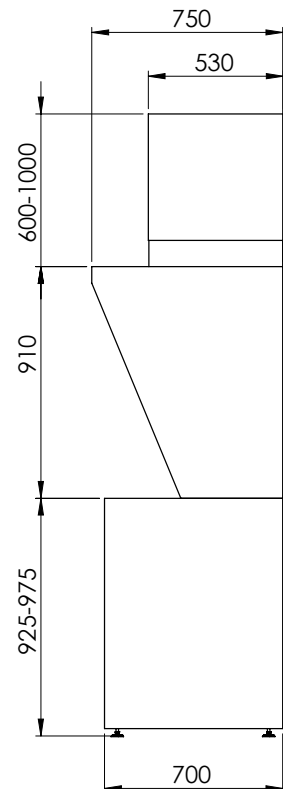
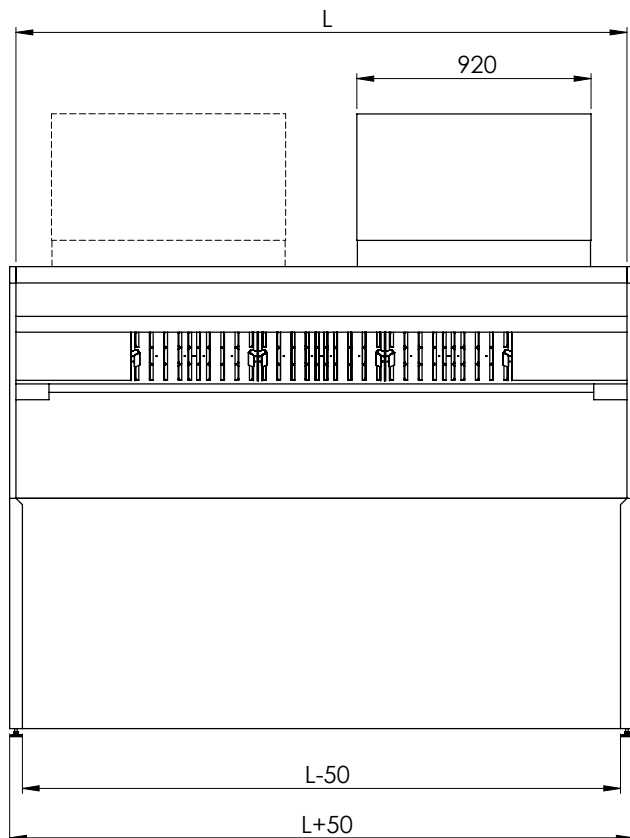
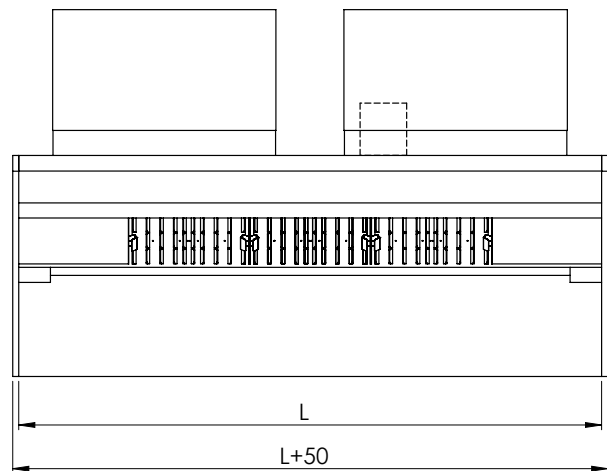
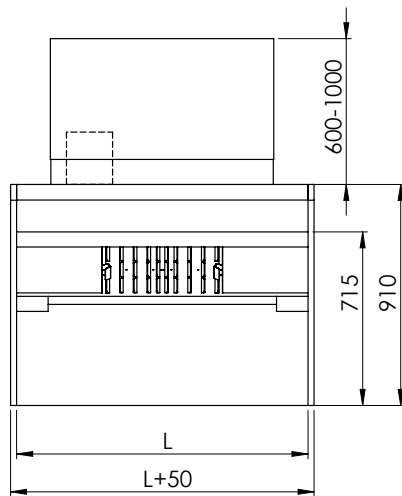
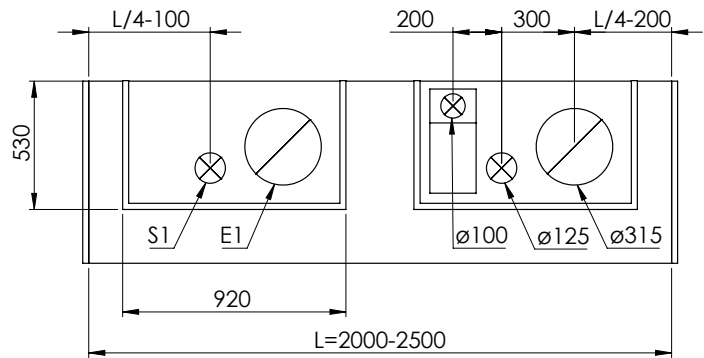
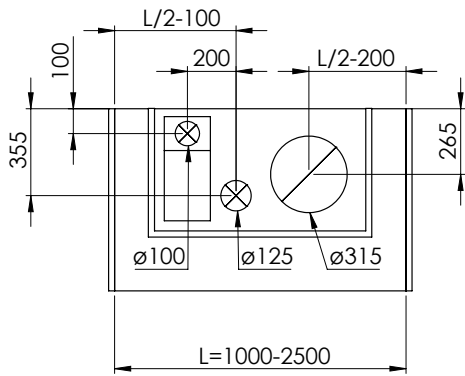


- 1 – Sissepuhke liitmik
- 2 – Osonaator
- 3 – AirGrip õhuhaare
- 4 – Rasvakambri pimefilter
- 5 – Rasvakogumisanum
- 6 – HFK rasvafilter
- 7 – Kubu aluse sisekülg
- 8 – Peitepaneel
- 9 – Väljatõmbe liitmik
- 10 – Riputusprofiil
- 11 – Väljatõmbe reguleerosa
- 12 – Kubu aluse tagus
- 13 – Kubu aluse külg
- 14 – Reguleeritavad jalad



- Komplektis kaasas:**
- A – Kubu aluse külg
 - B – Kubu aluse tagus
 - C – Kubu aluse sisekülg
 - D – Riputusprofiil
 - E – Peitepaneel
 - F – Rasvakambri pimefilter
 - G – HFK rasvafilter
 - H – Rasvakogumisanum
 - I – KRI reguleerklapp
 - J – M5 isepuuriv kruvi
 - K – M5×20 mm polt

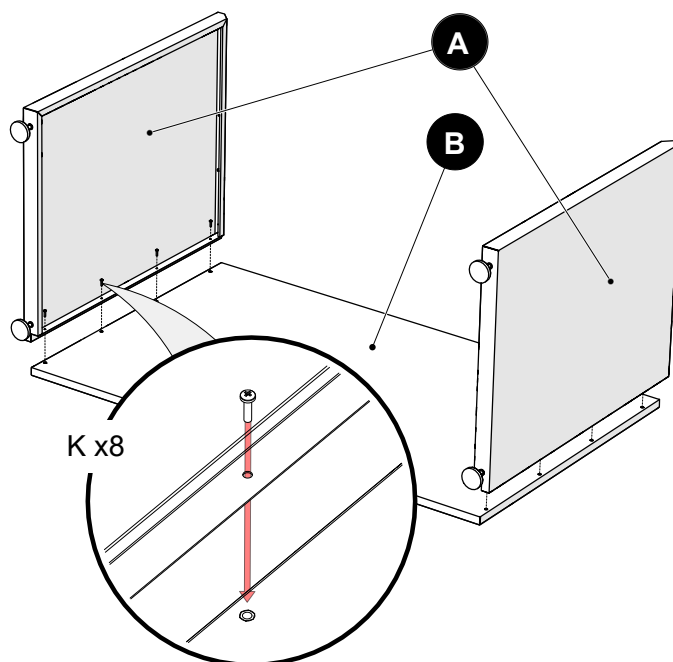
1.1. Mõõdud



2. Alusele toetuv kubutüüp HG-2

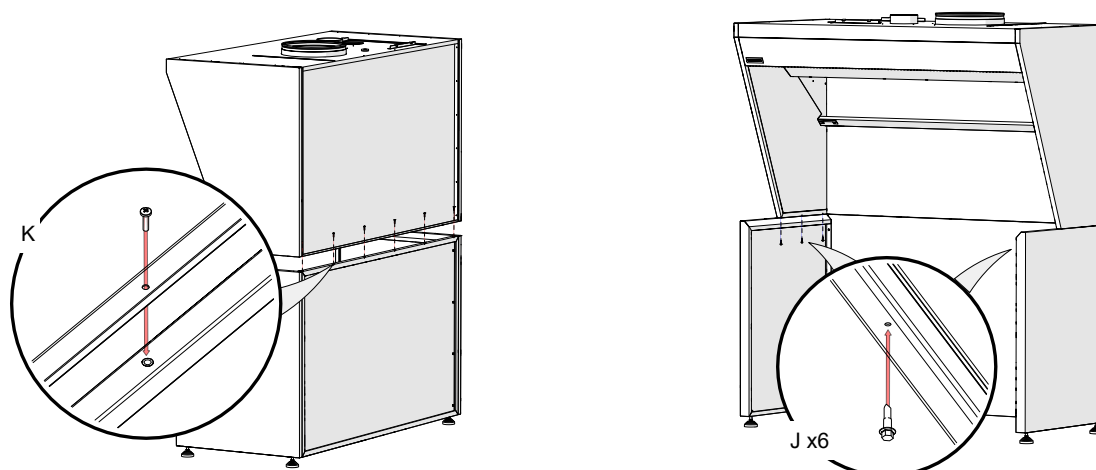
2.1. Aluse koostamine

Küljepaneelid ühendatakse M5×20 mm poltidega.



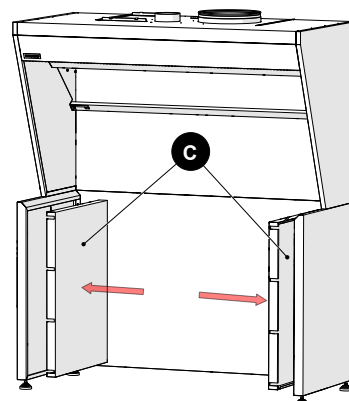
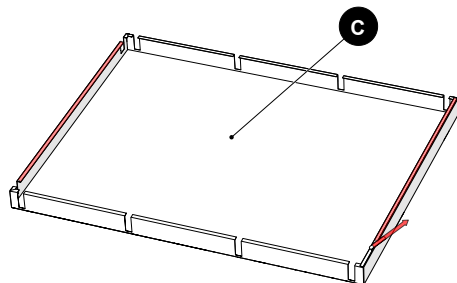
2.2. Kubu fikseerimine alusele

Kubu fikseerimist alustatakse kubi tagaküljest, kasutades M5×20 mm polte. Küljed ühendatakse M5 isepuurvate kruvidega.



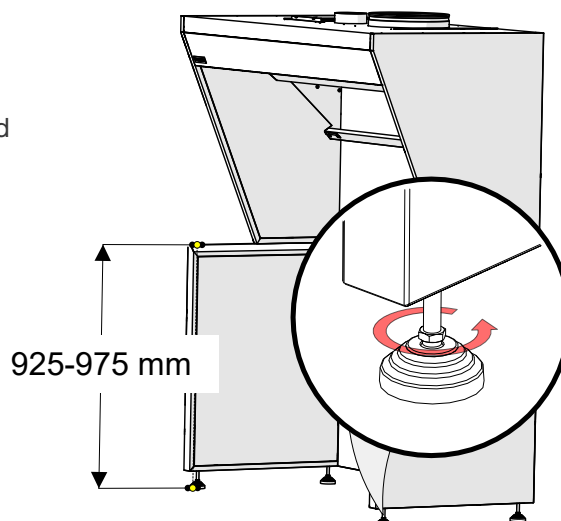
2.3. Aluse sisekülgede paigaldus

Siseküljed liimitakse aluse küljepaneelide sisepindadele, kasutades toote küljes olevat teipi.



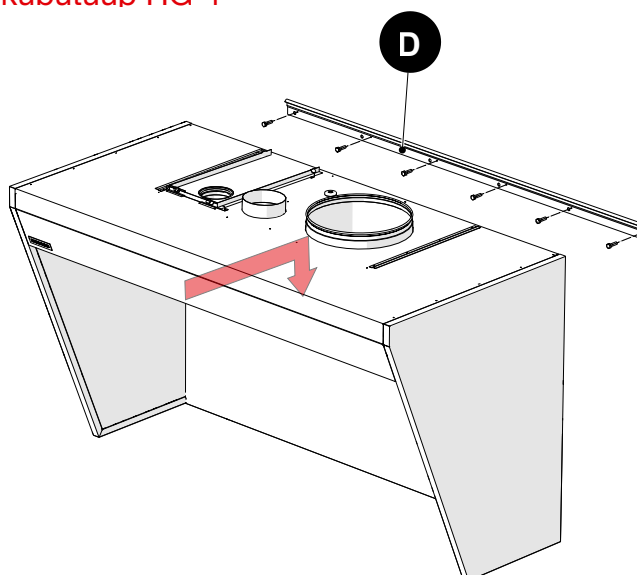
2.4. Kubu loodimine ja kõrguse reguleerimine

Kubu kõrgus reguleeritakse selliselt, et aluse küljed ulataksid 25 mm üle töötasapinna.



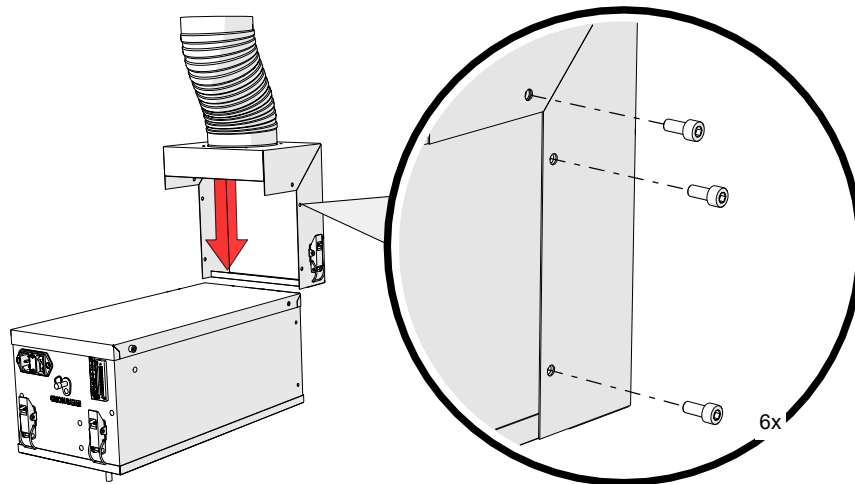
3. Kubu riputamine – riputatav seinäärne kubutüüp HG-1

Kubu riputamiseks kasutatakse komplektis olevat riputusprofiili. Profiili seinale kinnitamisel veendu, et see oleks loodis ning tagaks kubule soovitud kõrguse.

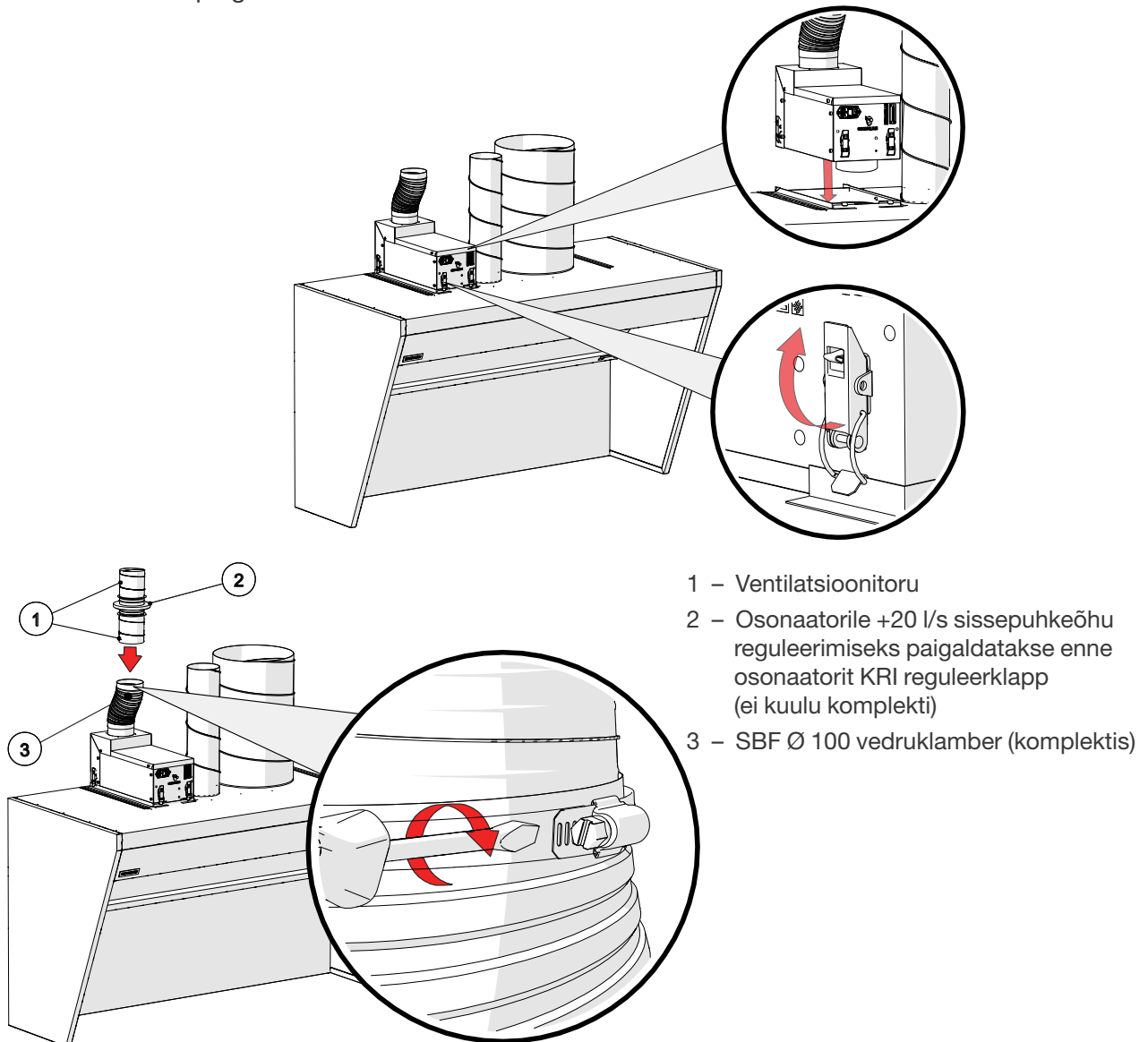


4. Osonaatori paigaldus

4.1. OZ-liitmiku kinnitamine



4.2. Osonaatori paigaldamine

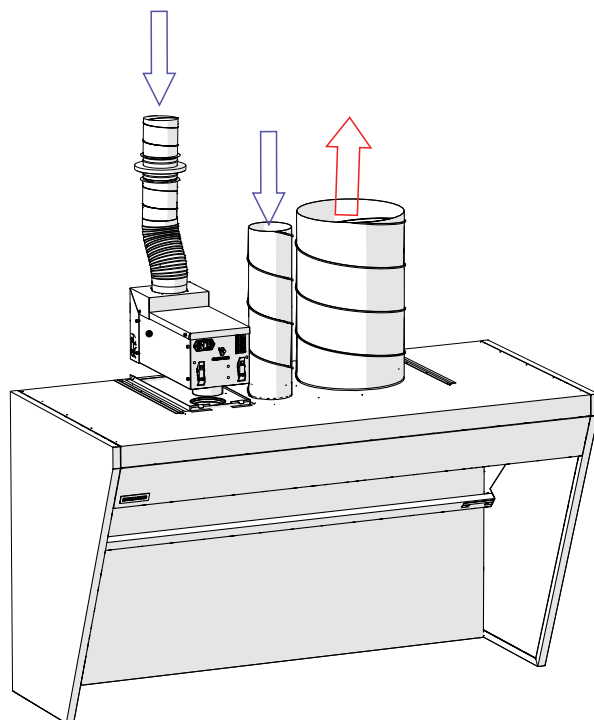


Osonaatori töötamiseks on alati vaja sissepuhkeõhku, mis ühtlasi jahutab osonaatorit ennast.

5. Õhukanalite ühendamine

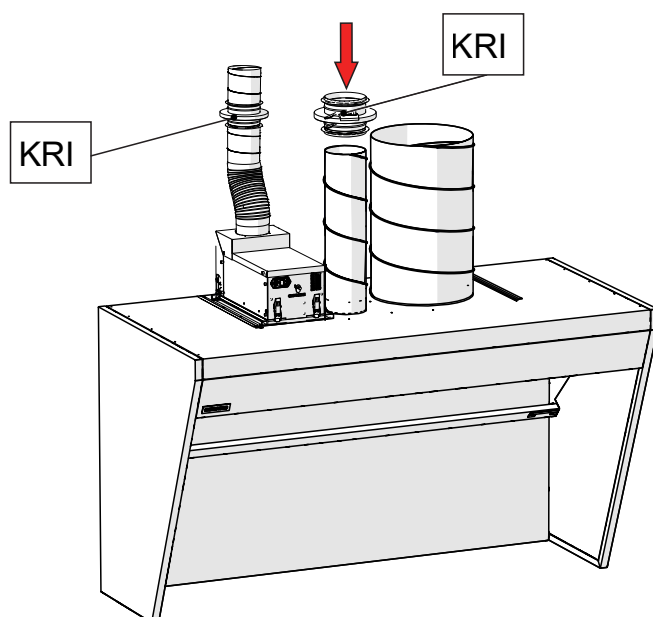
Liited kinnitatakse toru läbimõõdule vastava arvu tõmbeneetidega.

Osonaatori õhukanal ühendatakse lõõststoruga selliselt, et osonaatorit oleks võimalik toote küljest eemaldada. Osonaatori ühendamine ja käivitamine on kirjeldatud „Osonaatori paigaldus- ja hooldusjuhendis“.

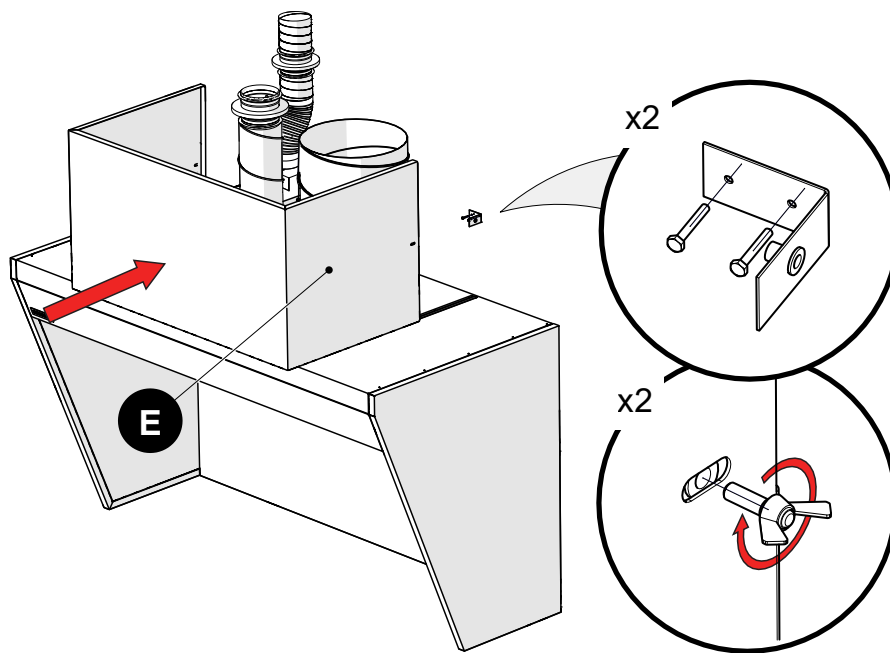


6. Sissepuhke reguleeriosa lisamine

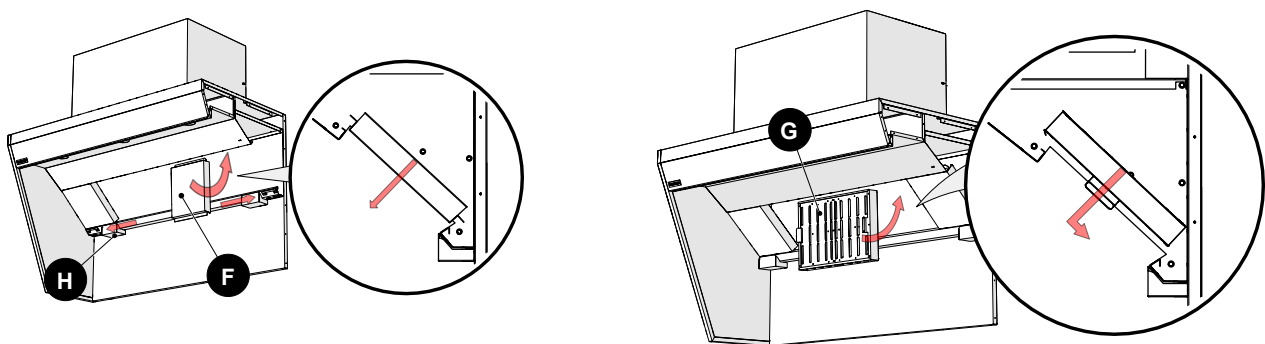
Komplektis olevat klappi kasutatakse „AirGrip“-düüside õhuhulga reguleerimiseks.



7. Peitepaneeli kinnitamine



8. Rasvafiltrite, pimefiltrite ja rasvakogumisanuma paigaldus



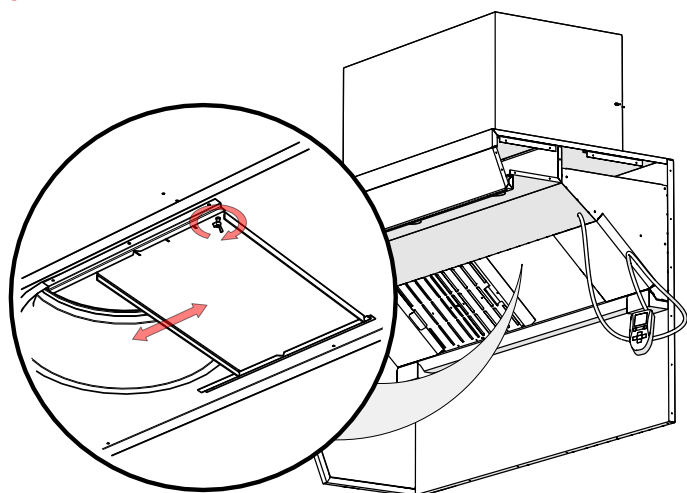
9. Rasvakambri õhuhulga mõõdistamine

NORDcanopy tootegrupi kuba on varustatud mõõteotsikuga, mis asub kuba sisekülgedel.

NB! Mõõtmisel peavad HFK rasvafiltrid olema paigaldatud ja esipaneel suletud.

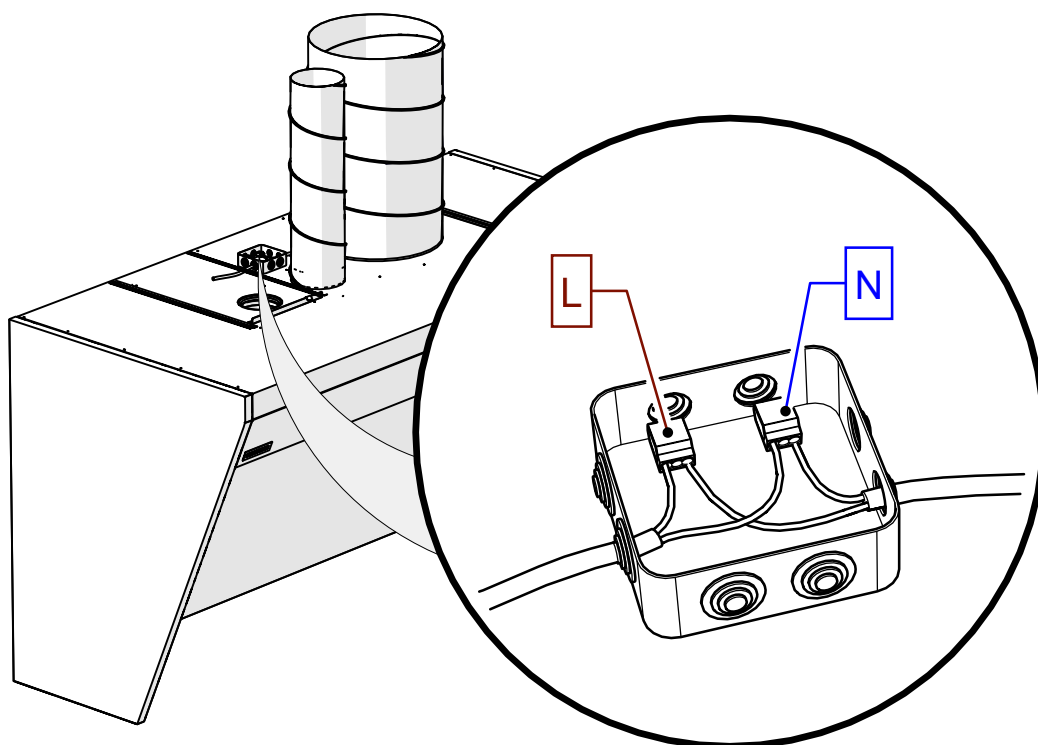
Väljatõmbe õhuhulga reguleerimiseks kasutatakse giljotiinsiibrit, mis asub HFK rasvafiltrite taga. Reguleerasendite fikseerimiseks sulgeda liblikmutrid!

Väljatõmbe K-arv = 16,6 (1 filtri kohta).



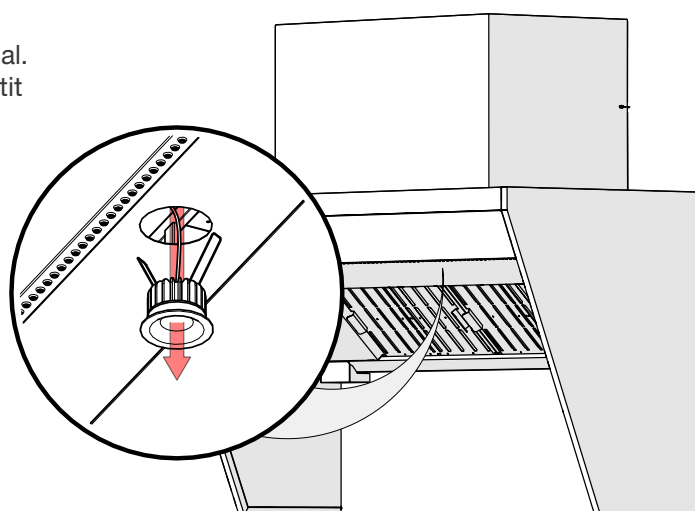
10. Valgusti ühendamine

NB! Teostab elektrik.



11. Valgusti vahetamine

Valgusallikat fikseerivad vedrud lae pealmisel pinnal. Valgusallika vahetamiseks tõmmatakse valgustit laest väljapoole.



12. Köögikubude hooldus

SÕLTUVALT KÖÖGI HOOLDUS- SAGEDUSEST

Kõik köögikubu sisemised ja välimised pinnad, sh valgusti, puhastatakse seebivee või neutraalsete puhastusvahenditega. Pärast puhastust tuleb pinnad hoolikalt loputada, et vältida puhastusvahendite ja kõrgete temperatuuride ohtlikku koostmõju. NB! Kubu puhastamisel mitte kasutada kareid või abrasiivseid pesuvahendeid, kloori või valgendit! Kubu ei tohi kunagi puhastada, kui mõni selle pindadest on kuum! Väljatõmbekambri puhastamiseks eemaldatakse kubust HFK filtrid. Sisepuhkekambri puhastamiseks eemaldatakse kubu esipaneel. Osonaator ei tohi saada vett ega niiskust!

IGAPÄEVASELT

HFK rasvafiltrite puhastamiseks eemaldatakse need kubust. Voolav rasv valatakse kanalisatsiooni ning rasvafiltrid pestakse käsitsi, nõudepesumasinas või puhastatakse auruga. Rasvakoguja eemaldatakse samaaegselt rasvafiltrite puhastusega, tühjendatakse kanalisatsiooni ning pestakse käsitsi, nõudepesumasinas või puhastatakse auruga. NB! Rasvakarpi tuleb regulaarselt kontrollida ning vajadusel tühjendada!

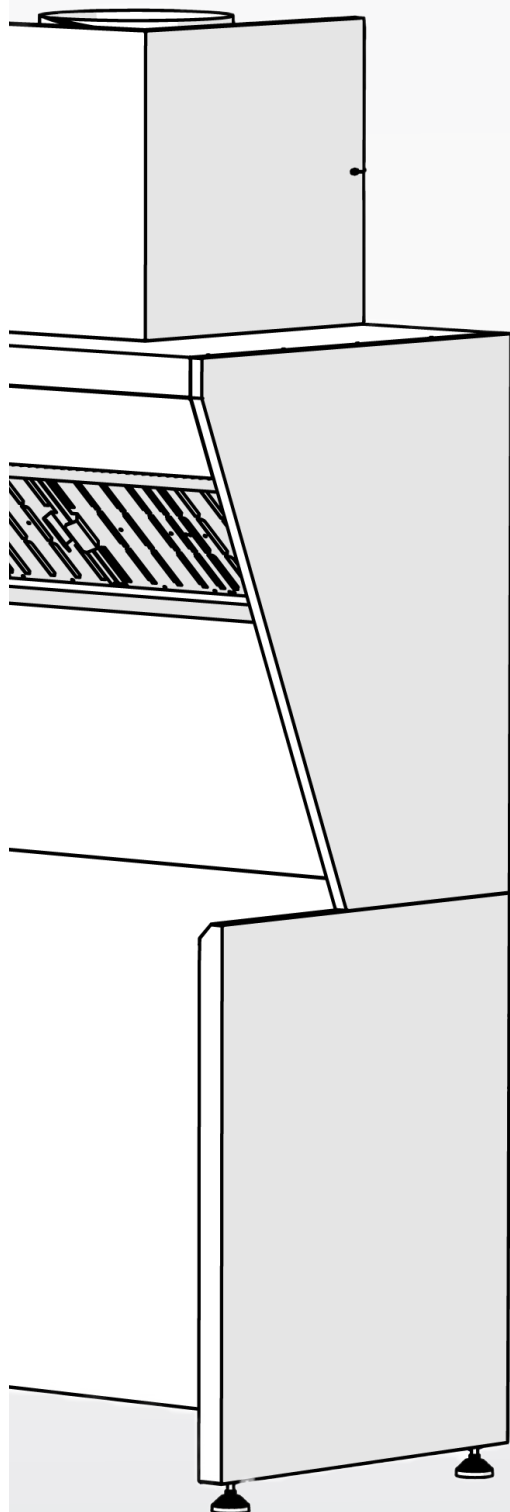


ETS NORD AS

Address: Peterburi tee 53
11415 Tallinn

Tel.: 680 7360

info@etsnord.ee
www.etsnord.ee



*Let's move the air **together!***